

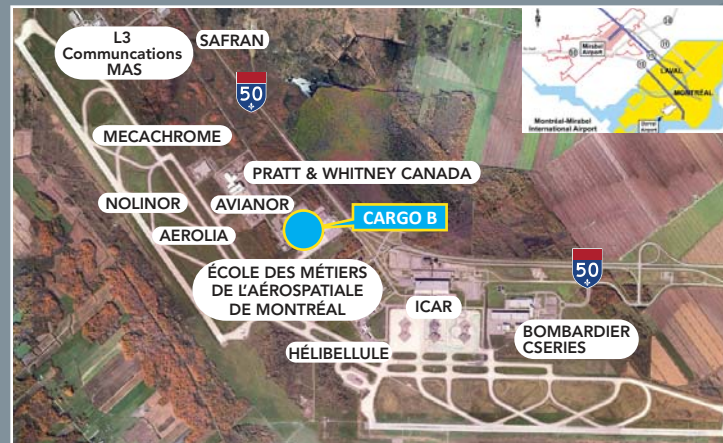


# MONTRÉAL-MIRABEL AÉROPORT INTERNATIONAL

## CARGO B

11 905, RUE RAYMONDE-DE-LA-ROCHE, MIRABEL (QC)

Bâtiment de type industriel, idéal pour bureaux, distribution ou entreposage.  
Possibilité d'offrir des baux à court et long termes



## CARACTÉRISTIQUES DU BÂTIMENT

Accessibilité | Autoroutes 50 & 15  
Superficie bureaux | 250 à 2 500 pi<sup>2</sup>  
Hauteur entrepôts | 32 pieds  
Portes au sol | N/A  
Portes avec / sans niveleur | N/A  
Chauffage | Électrique  
Electricité | 600 V / 400 A

TAUX DISPONIBLE SUR DEMANDE



AMINATA FOFANA 514.633.4630  
aminata.fofana@admtl.com

GUY LANDRY 514.420.5029  
guy.landry@admtl.com

MONTRÉALMIRABEL

Les informations sur cette fiche ont été obtenues de sources que nous jugeons fiables, mais pour lesquelles nous ne pouvons assumer aucune responsabilité ou garantie quant aux erreurs ou omissions, ou location préalable (le cas échéant) ou retrait. Ces informations devraient être vérifiées par une partie indépendante.