



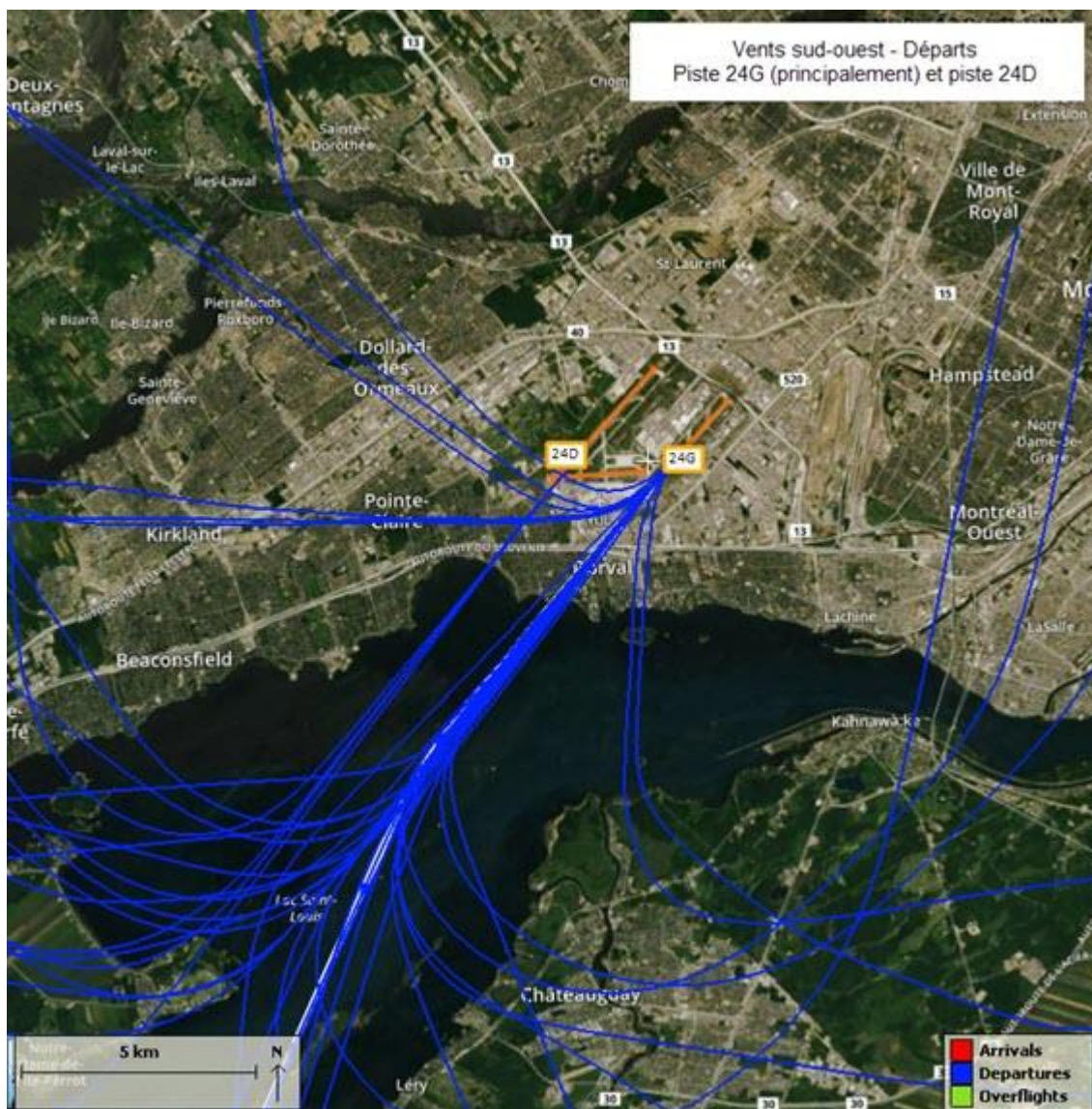
LE 20 JUIN - RETOUR À L'ASSIGNATION HABITUELLE DES PISTES

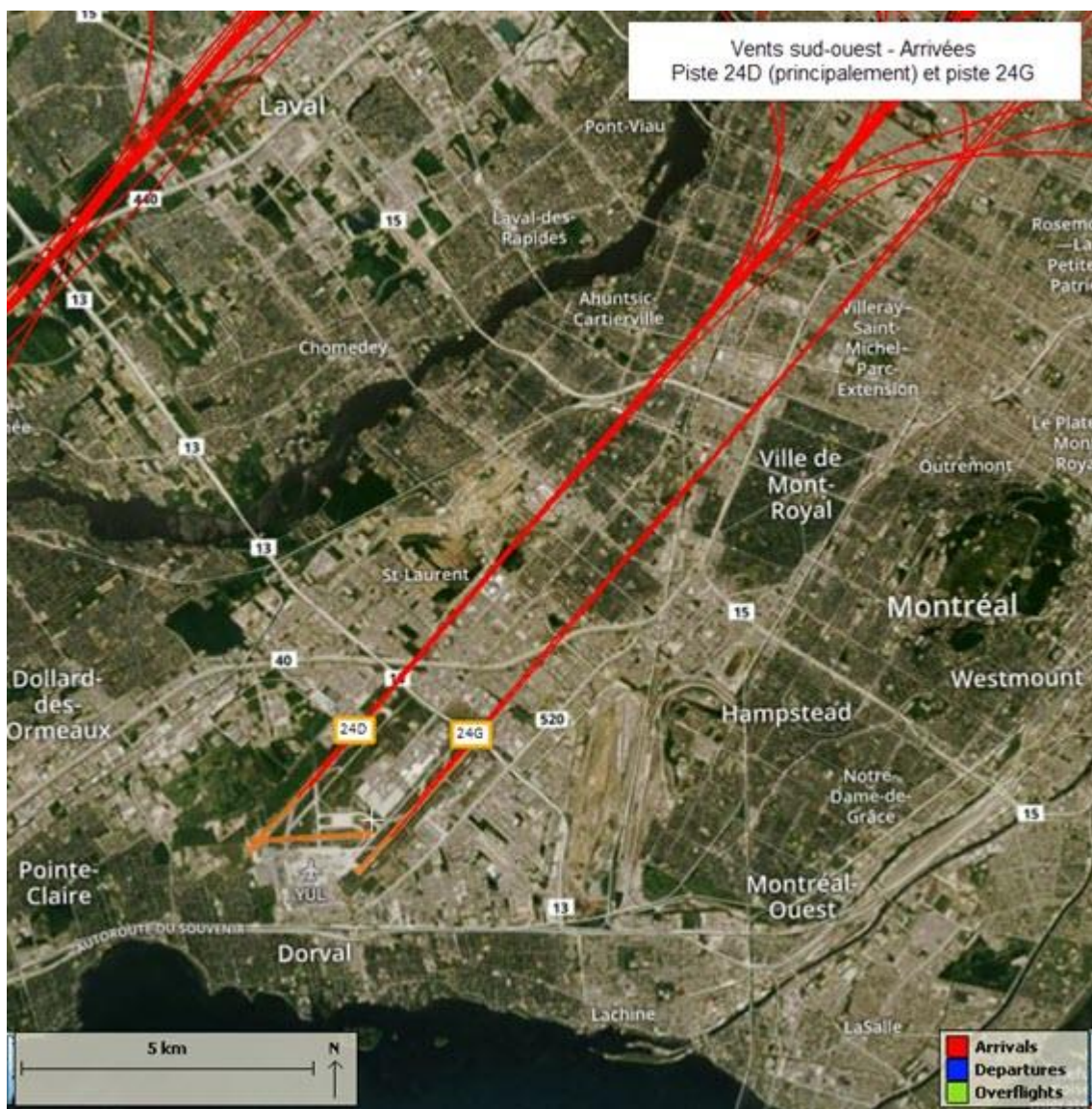
Aéroports de Montréal a complété la première phase des travaux de réhabilitation de la piste 06G-24D.

La piste 06G-24D sera fermée de 22h le 19 juin jusque vers midi le 20 juin. À ce moment, elle sera remise en opération à sa pleine longueur.

Le 20 juin, à partir de la mi-journée, l'assignation des pistes revient de la façon habituelle soit :

- **Vents sud-ouest:**
 - **Départs:** piste 24G (principalement) et piste 24D
 - **Arrivées:** piste 24D (principalement) et piste 24G

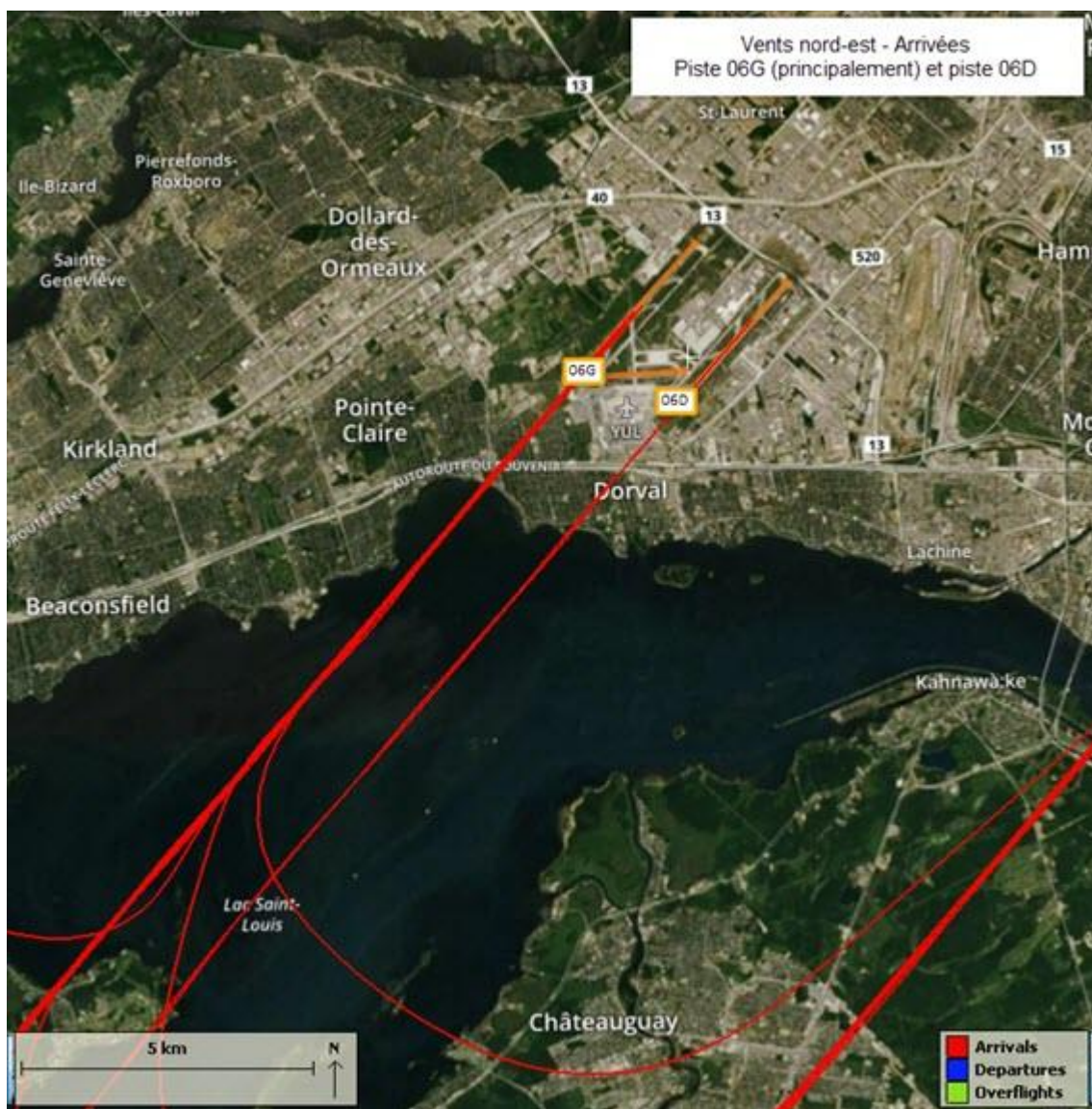




- **Vents nord-est:**

- **Départs:** piste 06D (principalement) et piste 06G
- **Arrivées:** piste 06G (principalement) et piste 06D





Pour recevoir l'infolettre d'ADM sur la gestion du climat sonore, veuillez écrire à:
info@admtl.com

Pour plus d'information, nous vous invitons à consulter la section [Climat sonore](#) du site web d'ADM.



Si vous ne désirez plus recevoir l'infolettre, [cliquez ici](#).
If you do not wish to receive this newsletter, please [click here](#).