



# AeroParc

## DIRECTIONS ROUTIÈRES

EN PROVENANCE DE L'AUTOROUTE 20 **O**UEST (Montréal)

---

EN PROVENANCE DE L'AUTOROUTE 20 **E**ST (Ouest-de-l'Île)

---

EN PROVENANCE DE L'AUTOROUTE 520 **O**UEST

---

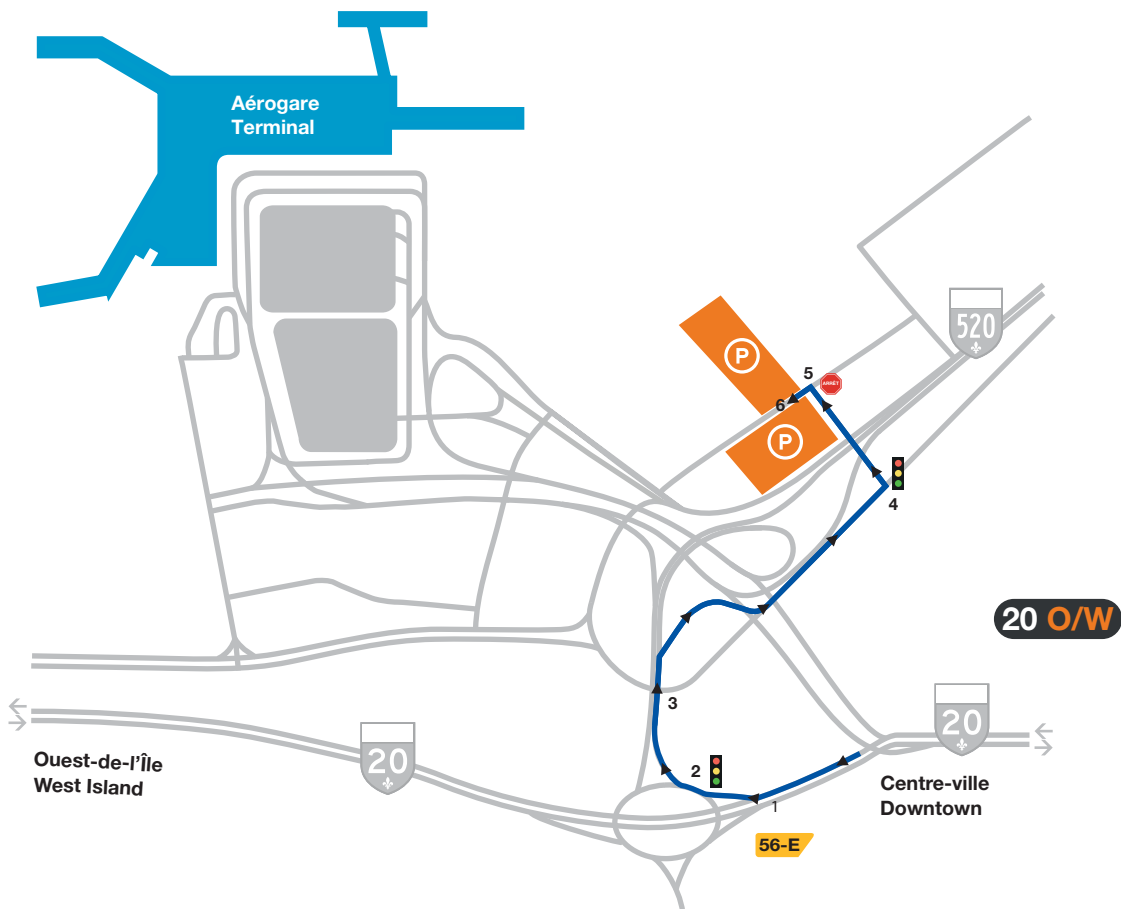


# AeroParc

## DIRECTIONS ROUTIÈRES

### EN PROVENANCE DE L'AUTOROUTE 20 OUEST (Montréal)

- 1 Prenez la sortie 56-E vers P.-E.-Trudeau/A-520 Est/Avenue Dorval.
- 2 Au rond-point Dorval, suivez les indications vers l'aéroport/Autoroute Côte-de-Liesse (A-520 Est).
- 3 Sous le viaduc, gardez la voie de droite et suivez les indications vers l'avenue Michel-Jasmin.
- 4 Aux feux de circulation, tournez à gauche sur le viaduc de l'avenue Marshall.
- 5 Au panneau d'arrêt, tournez à gauche sur le boulevard McMillan.
- 6 Continuez jusqu'aux stationnements AeroParc, qui se trouvent des deux côtés de la rue.



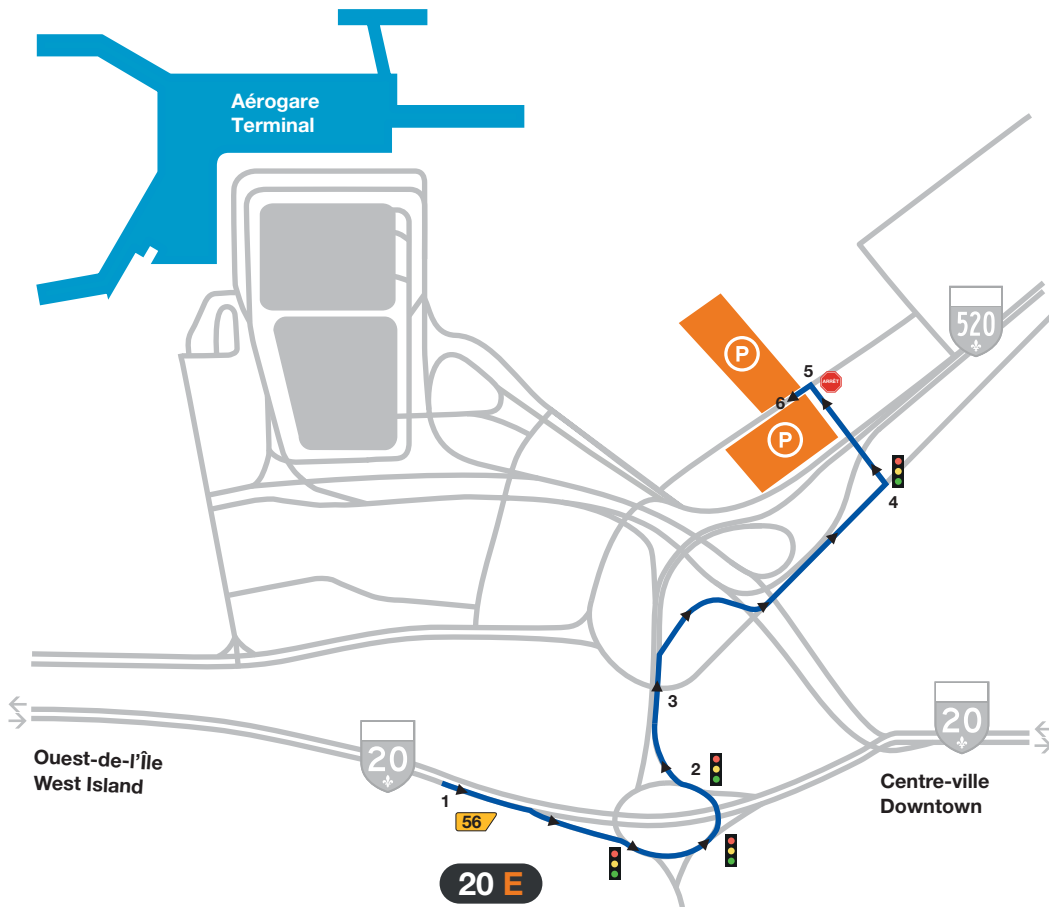


# AeroParc

## DIRECTIONS ROUTIÈRES

### EN PROVENANCE DE L'AUTOROUTE 20 EST (Ouest-de-l'Île)

- 1 Prenez la sortie 56 vers P.-E.-Trudeau/A-520 Est/Avenue Dorval.
- 2 Au rond-point Dorval, suivez les indications vers l'aéroport/Autoroute Côte-de-Liesse (A-520 Est).
- 3 Sous le viaduc, gardez la voie de droite et suivez les indications vers l'avenue Michel-Jasmin.
- 4 Aux feux de circulation, tournez à gauche sur le viaduc de l'avenue Marshall.
- 5 Au panneau d'arrêt, tournez à gauche sur le boulevard McMillan.
- 6 Continuez jusqu'aux stationnements AeroParc, qui se trouvent des deux côtés de la rue.





# AeroParc

## DIRECTIONS ROUTIÈRES

### EN PROVENANCE DE L'AUTOROUTE 520 OUEST

- 1 Prenez la sortie 1-E vers l'avenue Cardinal.
- 2 Poursuivez sur le chemin de la Côte-de-Liesse.
- 3 Aux feux de circulation, tournez à droite sur le boul. McMillan.
- 4 Continuez jusqu'à l'AéroParc, qui se trouve des deux côtés de la rue.

