

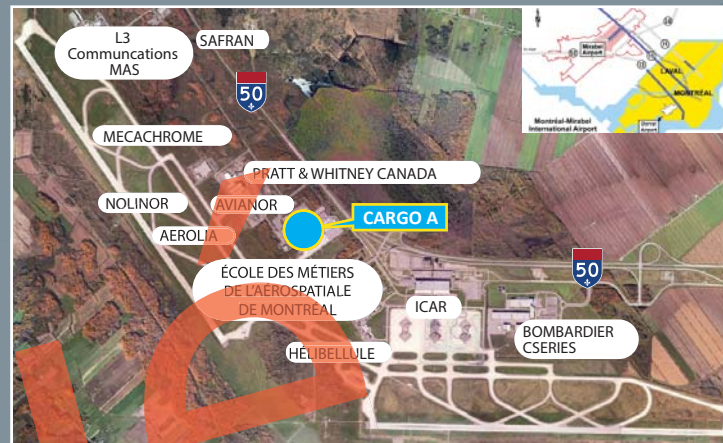


MONTRÉAL-MIRABEL AÉROPORT INTERNATIONAL

CARGO A

11 850, RUE IRÉNÉE-VACHON, MIRABEL (QC)

Bâtiment de type industriel offre, au besoin, un accès à la zone réglementée.
Idéal pour bureaux, distribution, entreposage ou industriel léger.
Possibilité d'offrir des baux à court et long termes



CARACTÉRISTIQUES DU BÂTIMENT

Accessibilité | Autoroutes 50 & 15
Superficie entrepôt | 15 000 pi²
Superficie bureaux | 250 à 1 500 pi²
Hauteur entrepôts | 28 pieds
Portes au sol | 12x16
Portes avec / sans niveleur | 10x10
Chauffage | Gas naturel
Electricité | 347 à 600 V / 2000 A

TAUX DISPONIBLE SUR DEMANDE



AMINATA FOFANA 514.633.4630
aminata.fofana@admtl.com

GUY LANDRY 514.420.5029
guy.landry@admtl.com

MONTRÉALMIRABEL

Les informations sur cette fiche ont été obtenues de sources que nous jugeons fiables, mais pour lesquelles nous ne pouvons assumer aucune responsabilité ou garantie quant aux erreurs ou omissions, ou location préalable (le cas échéant) ou retrait. Ces informations devraient être vérifiées par une partie indépendante.