



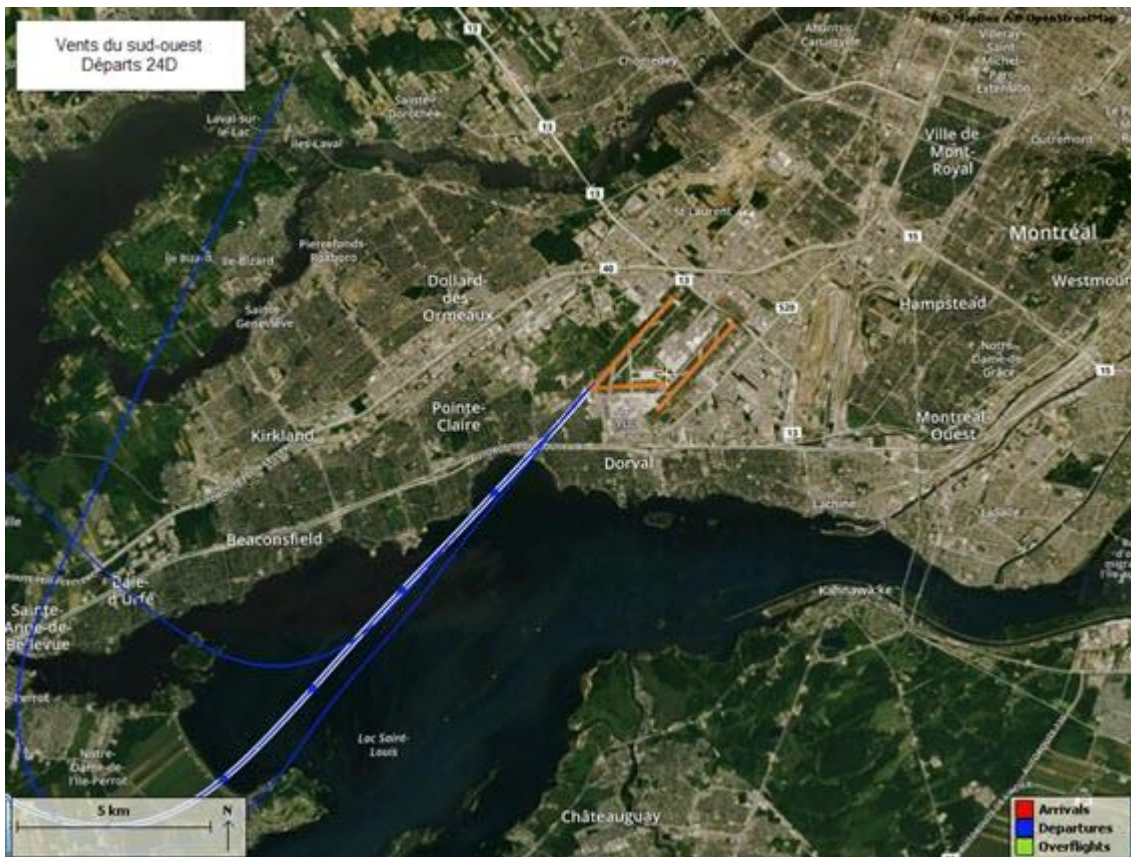
FERMETURES DE NUIT - PISTE 06D-24G

Dans le but de maintenir ses installations aux normes de fiabilité et de sécurité, Aéroports de Montréal entreprend des travaux de scellement de joints sur la piste 06D-24G.

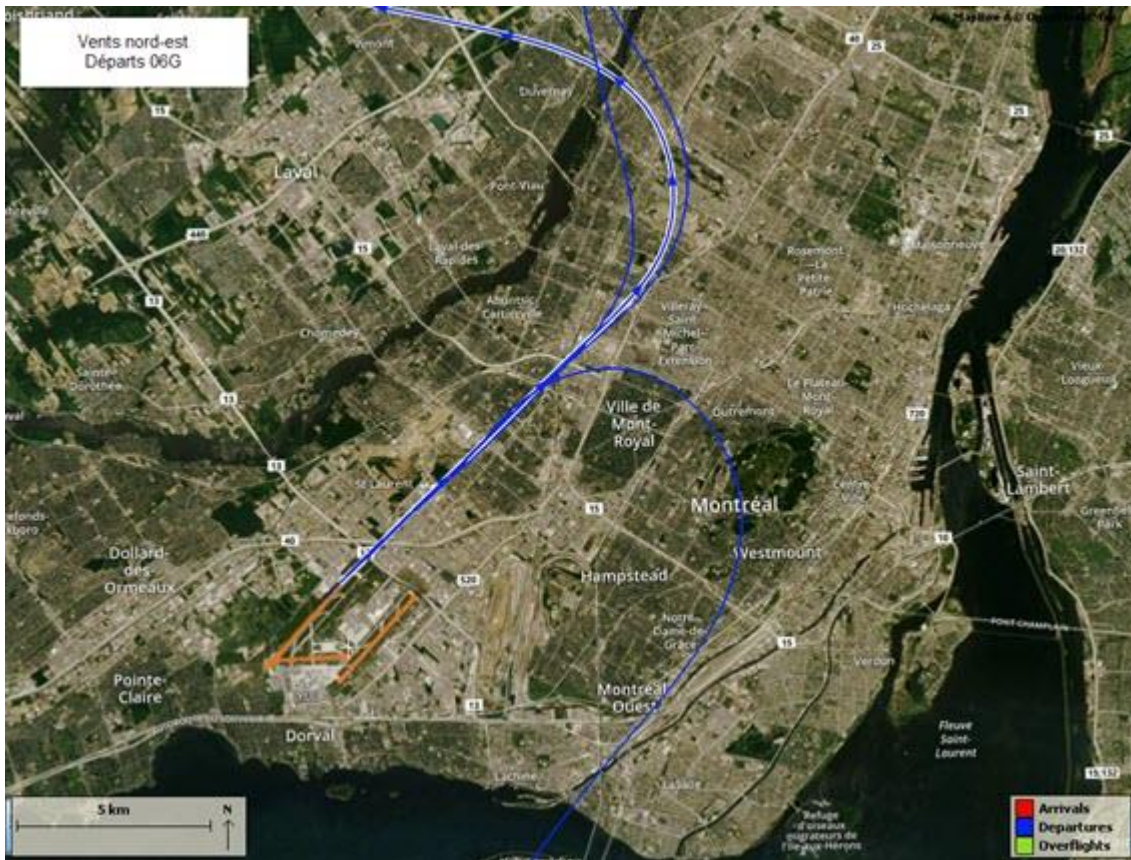
La piste 06D-24G sera fermée de 23 h à 5 h les nuits du 5 et 6 juillet ainsi que les nuits du 9 au 11 juillet.

Pendant ces périodes, l'assignation des pistes se fera comme suit:

- **Vents sud-ouest:**
 - **Départs:** piste 24D
 - **Arrivées:** piste 24D



- **Vents nord-est:**
 - **Départs:** piste 06G
 - **Arrivées:** piste 06G



À noter que ces dates peuvent être modifiées en raison des conditions météorologiques.

Pour recevoir l'infolettre d'ADM sur la gestion du climat sonore, veuillez écrire à: info@admtl.com

Pour plus d'information sur le climat sonore à Montréal-Trudeau, nous vous invitons à consulter la foire aux questions au: <http://www.admtl.com/fr/adm/collectivites/climat-sonore/faq>.